

Анализ результатов 1 этапа мониторинга
сформированности функциональной грамотности обучающихся 8-9 - х классов
общеобразовательных организаций Волосовского муниципального района

Анализ результатов 1 этапа мониторинга сформированности функциональной грамотности обучающихся 8-9 - х классов общеобразовательных организаций Волосовского муниципального района проведен на основании данных, предоставленных Акционерным обществом «Академия «Просвещение» по итогам мониторинга по оценке функциональной грамотности обучающихся 8-9-х классов образовательных организаций Ленинградской области, который был проведен 29-30 марта 2021 года.

Участие в данных исследованиях было принято в рамках реализации пункта 41 плана мероприятий («дорожная карта») по совершенствованию механизмов повышения функциональной грамотности обучающихся Волосовского района на 2021 год (утвержден распоряжением Комитета образования от 28.12. 2020 № 259- р)

В ходе анализа изучены следующие графики в разрезе каждой образовательной организации:

График 1.Средний результат по основным и инновационным сферам функциональной грамотности

График 2.Средний процент правильных ответов в разрезе когнитивных процессов

График 3.Распределение учащихся по уровням функциональной грамотности

График 4.Результаты учащихся образовательной организации

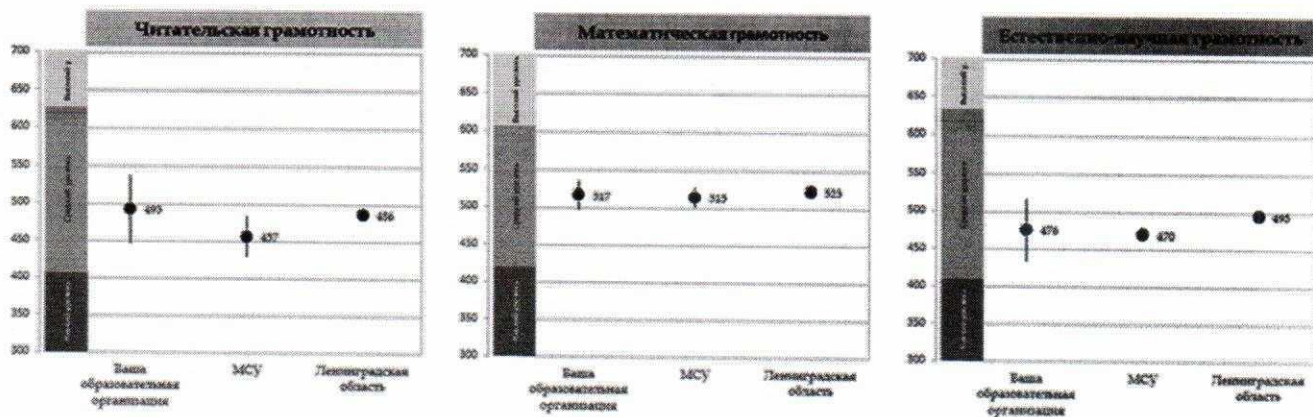
График 5.Доля выполненных заданий по читательской грамотности

График 6.Доля выполненных заданий по математической грамотности

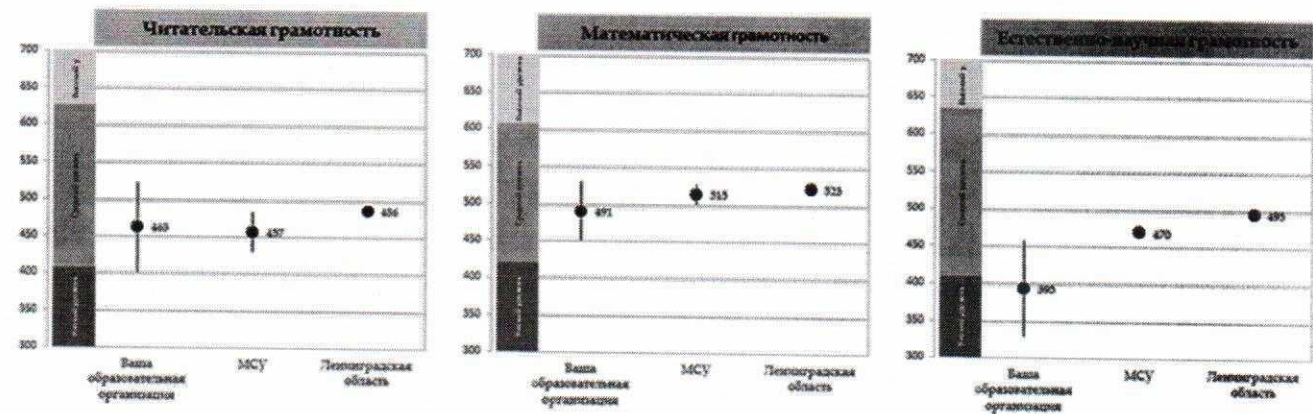
Объем выборки –6 общеобразовательных организаций, реализующих программы начального, основного общего, среднего общего образования.

Анализ статистических данных, представленных в графиках выявил общие тенденции сформированности функциональной грамотности обучающихся:

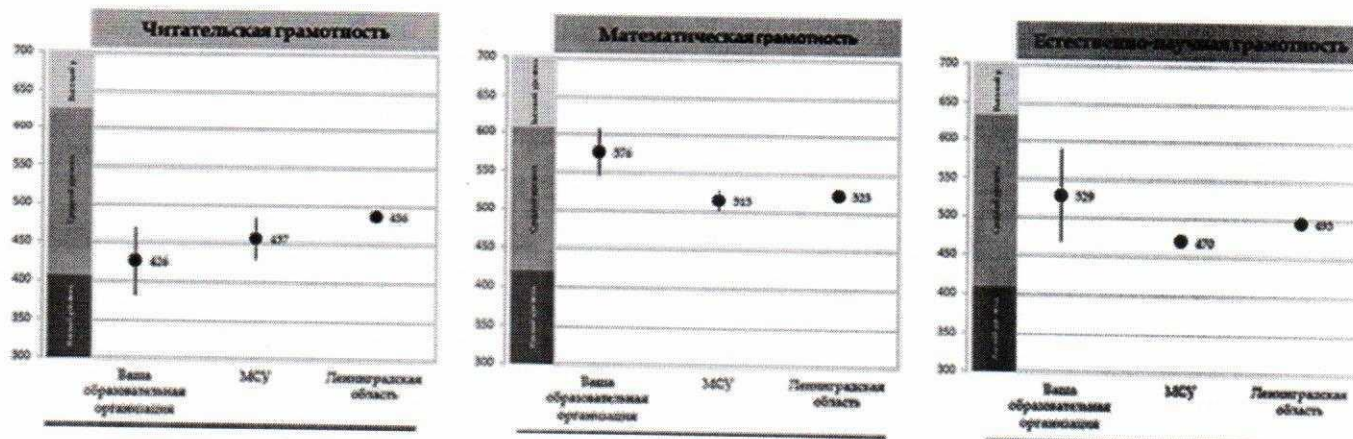
Средний результат по основным сферам функциональной грамотности
МОУ «Волосовская СОШ№1»



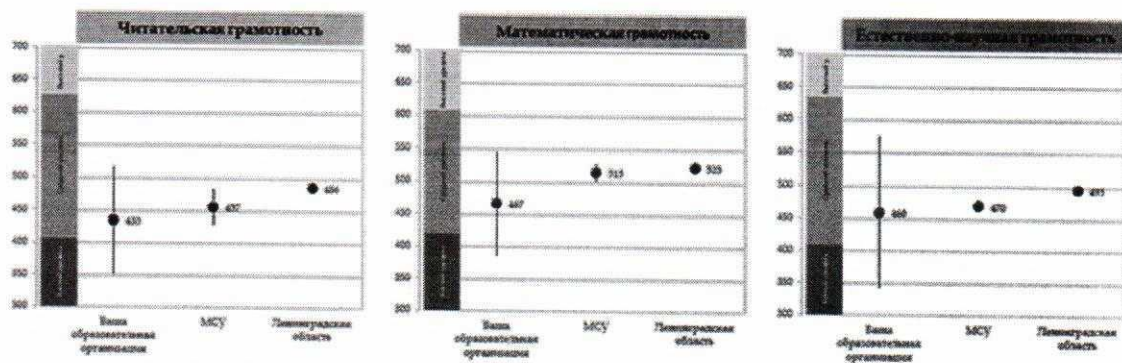
МОУ «Волосовская СОШ№2»



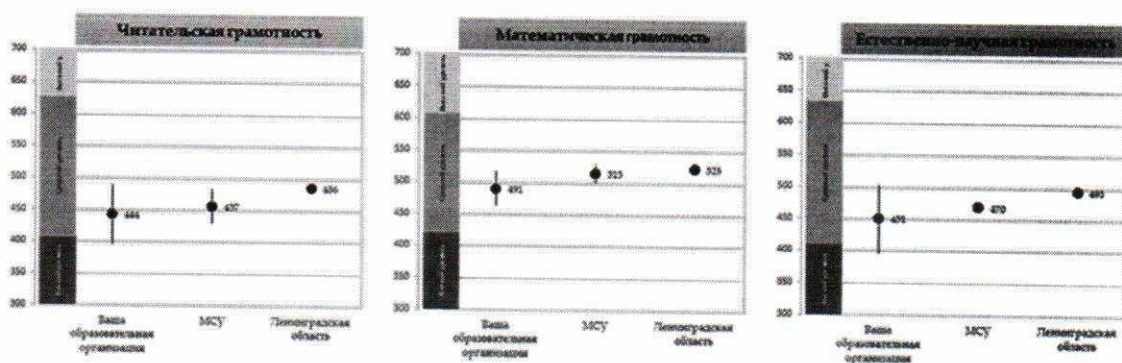
МОУ «Бегуницкая СОШ»



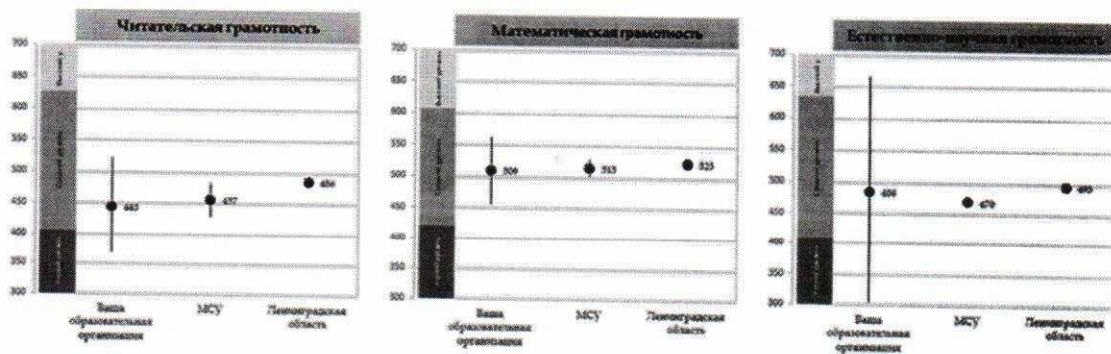
МОУ «Калитинская СОШ»



МКОУ «Кикеринская СОШ»



МОУ «Зимитицкая ООШ»



Вывод:

- 1) Результаты по МОУ «Волосовская СОШ№1» по читательской грамотности выше областных и выше муниципальных; по математической грамотности – выше муниципальных, но ниже областных; по естественно-научной грамотности - выше муниципальных, но ниже областных.
- 2) Результаты по МОУ «Волосовская СОШ№2» по читательской грамотности выше муниципальных, но ниже областных; по математической грамотности – ниже муниципальных, областных; по естественно-научной грамотности - ниже муниципальных, областных.
- 3) Результаты по МОУ «Бегуницкая СОШ» по читательской грамотности ниже муниципальных и областных;

по математической грамотности – выше муниципальных, областных;
 по естественно-научной грамотности - выше муниципальных, областных.

4) Результаты по МОУ «Калитинская СОШ» по читательской грамотности ниже муниципальных и областных;

по математической грамотности – ниже муниципальных, областных;
 по естественно-научной грамотности - ниже муниципальных, областных.

5) Результаты по МОУ «Кикеринская СОШ» по читательской грамотности ниже муниципальных и областных;

по математической грамотности – ниже муниципальных, областных;
 по естественно-научной грамотности - ниже муниципальных, областных.

6) Результаты по МОУ «Зимитицкая ООШ» по читательской грамотности ниже муниципальных и областных;

по математической грамотности – ниже муниципальных, областных;
 по естественно-научной грамотности – выше муниципальных, ниже областных.

График 2

Средний процент правильных ответов в разрезе когнитивных процессов
 МОУ «Волосовская СОШ№1»

	% правильных ответов		
	Ваша образовательная организация	МСУ	Ленинградская область
Читательская грамотность			
Находить и извлекать информацию	34%	36%	44%
Осмисливать и оценивать содержание и форму текста	62%	48%	56%
Интегрировать и интерпретировать информацию	54%	40%	47%
Математическая грамотность			
% правильных ответов			
	Ваша образовательная организация	МСУ	Ленинградская область
Применить математические понятия, факты, процедуры	51%	51%	56%
Формулировать ситуацию математически	35%	34%	38%
Интерпретировать, использовать и оценивать математические результаты	64%	57%	63%
Естественно-научная грамотность			
% правильных ответов			
	Ваша образовательная организация	МСУ	Ленинградская область
Использование научных доказательств	19%	26%	35%
Научное объяснение явлений	57%	57%	56%
Распознавание и постановка научных вопросов	42%	36%	42%

МОУ «Волосовская СОШ№2»

	% правильных ответов		
	Ваша образовательная организация	МСУ	Ленинградская область
Читательская грамотность			
Находить и извлекать информацию	54%	36%	44%
Осмысливать и оценивать содержание и форму текста	33%	48%	56%
Интегрировать и интерпретировать информацию	41%	40%	47%
% правильных ответов			
	Ваша образовательная организация	МСУ	Ленинградская область
Математическая грамотность			
Применять математические понятия, факты, процедуры	42%	51%	56%
Формулировать ситуацию математически	21%	34%	38%
Интерпретировать, использовать и оценивать математические результаты	47%	57%	58%
% правильных ответов			
	Ваша образовательная организация	МСУ	Ленинградская область
Естественно-научная грамотность			
Использование научных доказательств	24%	26%	35%
Научное объяснение явлений	35%	57%	60%
Распознавание и постановка научных вопросов	23%	36%	42%

МОУ «Бегуницкая СОШ»

	% правильных ответов		
	Ваша образовательная организация	МСУ	Ленинградская область
Читательская грамотность			
Находить и извлекать информацию	29%	36%	44%
Осмысливать и оценивать содержание и форму текста	40%	48%	56%
Интегрировать и интерпретировать информацию	30%	40%	47%
% правильных ответов			
	Ваша образовательная организация	МСУ	Ленинградская область
Математическая грамотность			
Применять математические понятия, факты, процедуры	71%	51%	56%
Формулировать ситуацию математически	57%	34%	38%
Интерпретировать, использовать и оценивать математические результаты	77%	57%	58%
% правильных ответов			
	Ваша образовательная организация	МСУ	Ленинградская область
Естественно-научная грамотность			
Использование научных доказательств	35%	26%	35%
Научное объяснение явлений	71%	57%	60%
Распознавание и постановка научных вопросов	46%	36%	42%

МОУ «Калитинская СОШ»

	% правильных ответов		
	Ваша образовательная организация	МСУ	Ленинградская область
Читательская грамотность			
Находить и извлекать информацию	35%	36%	44%
Осмысливать и оценивать содержание и форму текста	56%	48%	56%
Интегрировать и интерпретировать информацию	20%	40%	47%
% правильных ответов			
	Ваша образовательная организация	МСУ	Ленинградская область
Математическая грамотность			
Применять математические понятия, факты, процедуры	34%	51%	56%
Формулировать ситуацию математически	24%	34%	38%
Интерпретировать, использовать и оценивать математические результаты	40%	57%	58%
% правильных ответов			
	Ваша образовательная организация	МСУ	Ленинградская область
Естественно-научная грамотность			
Использование научных доказательств	24%	26%	35%
Научное объяснение явлений	55%	57%	60%
Распознавание и постановка научных вопросов	22%	36%	42%

МКОУ «Кикеринская СОШ»

	% правильных ответов		
	Ваша образовательная организация	МСУ	Ленинградская область
Читательская грамотность			
Находить и извлекать информацию	35%	36%	44%
Осмысливать и оценивать содержание и форму текста	47%	48%	56%
Интегрировать и интерпретировать информацию	37%	40%	47%
% правильных ответов			
	Ваша образовательная организация	МСУ	Ленинградская область
Математическая грамотность			
Применять математические понятия, факты, процедуры	42%	51%	56%
Формулировать ситуацию математически	19%	34%	38%
Интерпретировать, использовать и оценивать математические результаты	46%	57%	58%
% правильных ответов			
	Ваша образовательная организация	МСУ	Ленинградская область
Естественно-научная грамотность			
Использование научных доказательств	28%	26%	35%
Научное объяснение явлений	56%	57%	60%
Распознавание и постановка научных вопросов	29%	36%	42%

МОУ «Зимитицкая ООШ»

	% правильных ответов		
	Ваша образовательная организация	МСУ	Ленинградская область
Читательская грамотность			
Находить и извлекать информацию	44%	36%	44%
Осмысливать и оценивать содержание и форму текста	20%	48%	56%
Интегрировать и интерпретировать информацию	37%	40%	47%
% правильных ответов			
	Ваша образовательная организация	МСУ	Ленинградская область
Математическая грамотность			
Применять математические понятия, факты, процедуры	50%	51%	56%
Формулировать ситуацию математически	54%	34%	38%
Интерпретировать, использовать и оценивать математические результаты	44%	57%	58%
% правильных ответов			
	Ваша образовательная организация	МСУ	Ленинградская область
Естественно-научная грамотность			
Использование научных доказательств	26%	26%	35%
Научное объяснение явлений	57%	57%	60%
Распознавание и постановка научных вопросов	44%	36%	42%

Вывод:

1) Наибольшие затруднения обучающиеся МОУ «Волосовская СОШ№1» испытывают в использовании научных доказательств по естественно-научной грамотности.

2) Наибольшие затруднения обучающиеся МОУ «Волосовская СОШ№2» испытывают в использовании научных доказательств в осмыслении и оценивании содержания и формы текста по читательской грамотности; формулировке ситуации математически по математической грамотности; распознавании и постановке научных вопросов по естественно-научной грамотности.

3) Наибольшие затруднения обучающиеся МОУ «Бегуницкая СОШ» испытывают в нахождении, извлечении, интеграция и интерпретации информации в тексте по читательской грамотности.

4) Наибольшие затруднения обучающиеся МОУ «Калитинская СОШ» испытывают в нахождении, извлечении, интеграция и интерпретации информации в тексте по читательской грамотности; формулировке ситуации математически по математической грамотности; использование научных доказательств, распознавании и постановке научных вопросов по естественно-научной грамотности.

5) Наибольшие затруднения обучающиеся МКОУ «Кикеринская СОШ» испытывают в нахождении, извлечении, интеграция и интерпретации информации в тексте по читательской грамотности; формулировке ситуации математически по математической грамотности; распознавании и постановке научных вопросов по естественно-научной грамотности.

6) Наибольшие затруднения обучающиеся МОУ «Зимитицкая ООШ» испытывают в осмысливании и оценке содержания и формы текста; формулировке ситуации математически по математической грамотности; распознавании и постановке научных вопросов по естественно-научной грамотности.

График 3

Средний результат по инновационным сферам функциональной грамотности

МОУ «Волосовская СОШ№1»



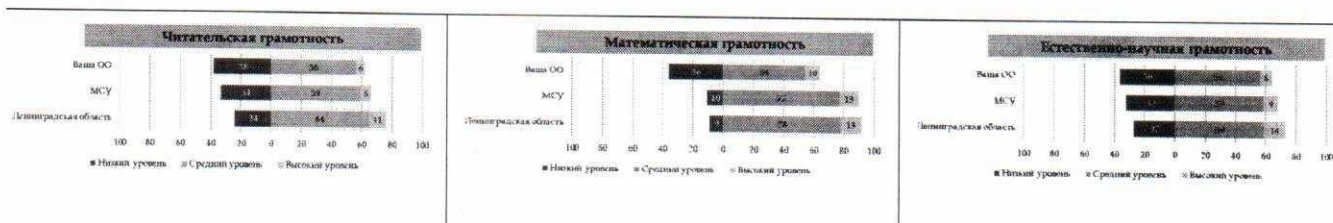
МОУ «Волосовская СОШ№2»



МОУ «Бегуницкая СОШ»



МОУ «Калитинская СОШ»



МКОУ «Кикеринская СОШ»



МОУ «Зимитицкая ООШ»



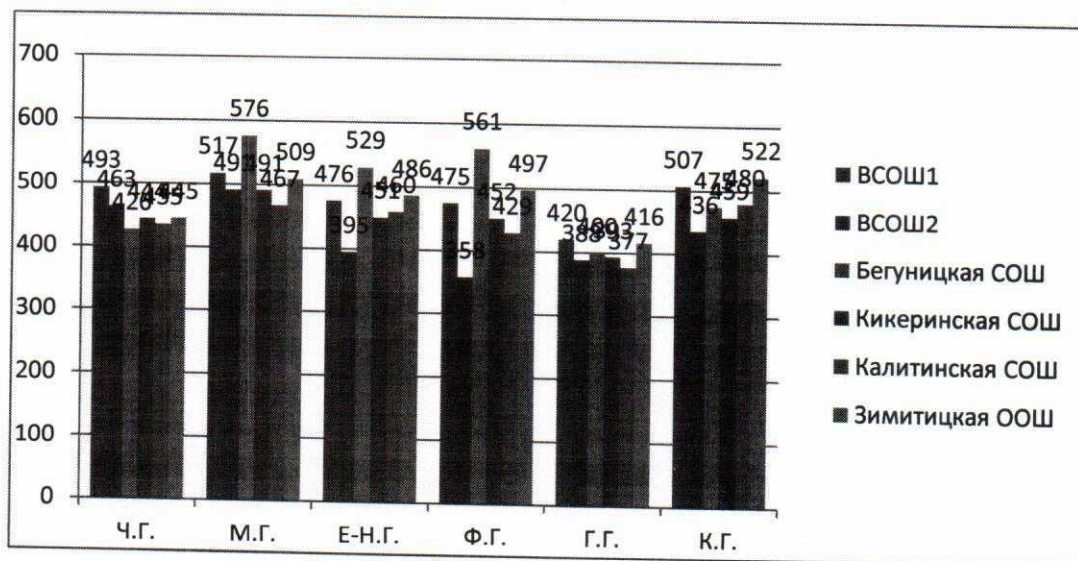
Вывод:

Самый низкий уровень функциональной грамотности обучающихся по читательской грамотности отмечен в МОУ «Бегуницкая СОШ», по математической грамотности – в МОУ «Калитинская СОШ», по естественно-научной грамотности – в МОУ «Волосовская СОШ№2».

Высокий уровень функциональной грамотности обучающихся по математической грамотности отмечен в МОУ «Бегуницкая СОШ».

График 5

Результаты учащихся образовательной организации

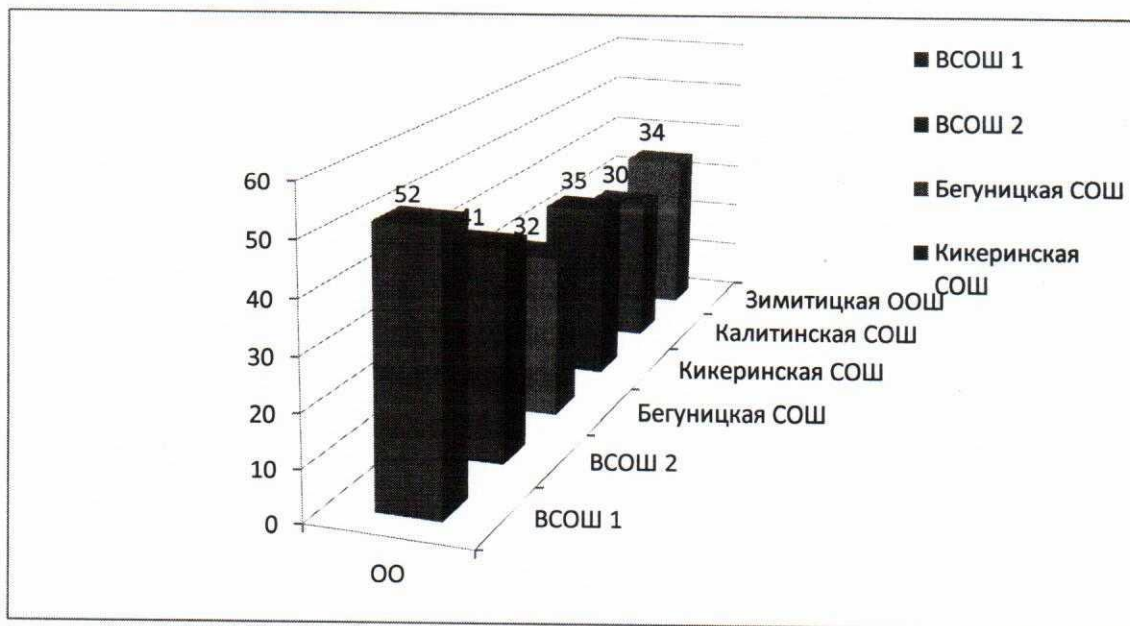


Вывод: Данные, представленные в диаграмме, свидетельствуют о том, что наивысшие результаты по функциональной грамотности показали обучающиеся МОУ «Бегуницкая СОШ», МОУ «Волосовская СОШ №1» и МОУ «Зимитицкая ООШ».

Низкие результаты отмечены в МОУ «Волосовская СОШ №2» и МОУ «Калитинская СОШ»

График 6

Доля выполнения заданий по читательской грамотности
(средний показатель по ЛО и МСУ – 49)



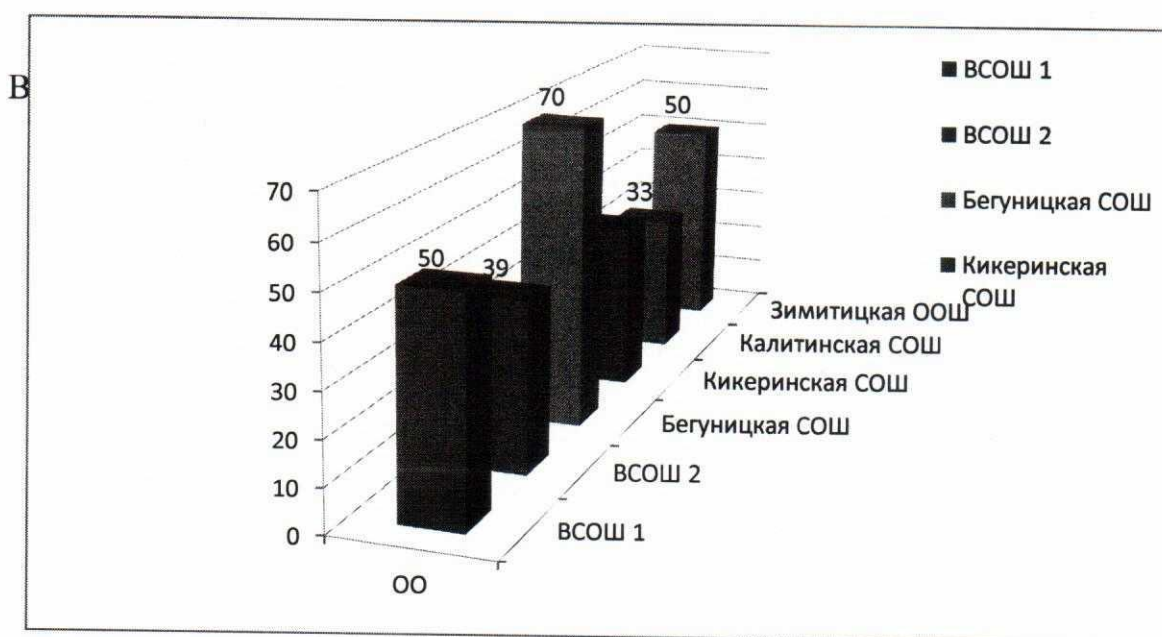
Вывод:

Только в ВСОШ №1 общая доля выполнения заданий по читательской грамотности выше муниципальных и областных показателей. Самый низкий результат в МОУ «Калитинская СОШ».

У обучающихся МОУ «Зимитицкая ООШ» не сформированы УУД по осмыслению и оценке содержания и формы текста, интеграции и интерпретации, нахождению и извлечению информации.

У обучающихся МОУ «Калитинская СОШ» не сформированы УУД по осмыслению и оценке содержания и формы текста, интеграции, нахождению и извлечению информации (средний показатель по ЛО - 53 и МСУ – 49)

Доля выполнения заданий по математической грамотности



Вывод:

Доля выполнения заданий обучающимися МОУ «Бегуницкая СОШ» значительно превышает показатели муниципальные (на 30%) и областные (на 24%).

Показатели МОУ «Волосовская СОШ №1» и МОУ «Зимитицкая ОШ» выше муниципальных на 1%.

Наименьшая доля выполнения заданий по математической грамотности выявлена в МОУ «Калитинская СОШ».

У обучающихся МОУ «Волосовская СОШ №2» не сформированы УУД по формулировке математической ситуации и применению математических понятий, фактов, процедур.

У обучающихся МОУ «Калитинская СОШ» и МКОУ «Кикеринской СОШ» и МОУ «Зимитицкая ООШ» не сформированы УУД по применению математических понятий, фактов, процедур.

Также у обучающихся и МОУ «Зимитицкая ООШ» не сформированы УУД Интерпретации, использованию и оцениванию математических результатов

Анализ статистических данных, представленных в графиках, выявил общие тенденции сформированности функциональной грамотности обучающихся:

у обучающихся ОО – участников мониторинга, слабо сформированы УУД по осмыслению и оцениванию содержания и формы текста; интеграции и интерпретации информации; формулировки ситуации математически; интерпретации, использованию и оцениванию математические результаты; распознаванию и постановке научных вопросов, научному объяснению явлений; анализу информации в финансовом контексте; выявлению и анализу различных точек зрения.

Не сформированы УУД по применению финансовых знаний и понимания; выдвижению креативных и разнообразных идей.

Общие методические рекомендации:

1. Проанализировать результаты проведенного мониторинга уровня функциональной грамотности обучающихся своей образовательной организации, выявленные затруднения. Управленческая команда школы должна знать результаты обучающихся по всем компонентам функциональной грамотности.

2. Выявить педагогов, чьи обучающиеся продемонстрировали высокий уровень какого-либо компонента функциональной грамотности. Создать условия для возможности включить их в деятельность по наставничеству. Продумать систему адресного наставничества для учителей, чьи обучающиеся продемонстрировали низкие результаты. Выявить педагогов, нуждающихся в методической помощи, и при невозможности справиться своими силами, запросить методическую помощь в муниципальной методической службе.

3. Организовать систематическую подготовку педагогического состава школы (учителей начальных классов, учителей-предметников) к формированию и оцениванию функциональной грамотности (курсы повышения квалификации, консультации, качественная работа в школьном методическом объединении, выявление и обмен успешным опытом).

4. Нацелить педагогов на осуществление формирующего оценивания уровня функциональной грамотности обучающихся, учитывая степень индивидуальных затруднений в выполнении заданий.

5. Усилить внутришкольный контроль качества проектирования рабочих программ по учебным предметам, уровня их соответствия ФГОС и отражения в них деятельности по формированию и оцениванию функциональной грамотности школьников.

6. Изучить методические рекомендации для учителей, сформулированные в данных материалах. Сориентировать педагогов на поэтапное формирование уровней компонентов функциональной грамотности у школьников. Нацелить педагогов на то, что работа по поэтапному повышению уровней каждого из компонентов функциональной грамотности не должна останавливаться, когда ребенок овладеет следующим уровнем грамотности по сравнению с выявленным в результате мониторинга. Необходимо продолжать работу с каждым ребенком в зоне его ближайшего развития, организовывая работу по формированию следующих уровней того или иного компонента функциональной грамотности.

7. Включить в план работы ШМО и рабочих групп ОО мероприятия, направленные на формирование глобальных и креативных компетенций: научно-практические конференции, творческие мастерские, исследовательские и лабораторные практикумы, образовательные квесты и турниры т.д.

8. Разработать курсы по внеурочной деятельности по формированию у обучающихся функциональной грамотности по всем направлениям.

По итогам анализа результатов 1 этапа мониторинга сформированности функциональной грамотности обучающихся 8-9 - х классов общеобразовательных организаций Волосовского муниципального района внести в План мероприятий (дорожная карта) реализации проекта по совершенствованию механизмов повышения функциональной грамотности обучающихся Волосовского района на первое полугодие 2021-2022 учебный год: